



УТВЕРЖДАЮ:

Директор МКУ «Нижегородлес»

Тунцун В.В.Кукушкин

30 *сентября* 2023 г.

**Акт
обследования аварийных деревьев № 54**

лесных насаждений, закрепленных за муниципальным казенным учреждением
«Нижегородское городское лесничество»

Нижегородская область

(субъект Российской Федерации)

Место проведения: территория городских лесов около деревни Анкудиновка, являющаяся основной прогулочной зоной для жителей деревни, а в зимнее время там располагаются лыжные трассы.

Участковое лесничество	Урочище (дача)	Квартал (кварталы)	Выдел (выделы)
Приокское	-	14	29 (2,3 га)

Перечетная ведомость аварийных деревьев, назначаемых в рубку

№ дерева	Координаты	Порода	Высота, м	Диаметр, см	Запас, куб.м	Структурные изъяны, характеризующие аварийность дерева	Сроки проведения мероприятия
1	2	3	4	5	6	7	8
1	N 56,25485 E 44,01934	Дуб	8	28	0,284	Слом ствола под кроной	2024
2	N 56,25483 E 44,01939	Вяз	20	32	0,777	Сухостой, стволовая гниль	2024
3	N 56,25493 E 44,01942	Дуб	16	38	0,905	Слом ствола под кроной	2024
4	N 56,25504 E 44,01961	Вяз	24	34	1,029	Сухостой, стволовая гниль	2024
5	N 56,25532 E 44,01955	Вяз	22	34	0,953	Сухостой, стволовая гниль	2024
6	N 56,25536 E 44,0196	Вяз	22	24	0,475	Сухостой, стволовая гниль	2024
7	N 56,25543 E 44,01983	Вяз	24	36	1,154	Сухостой, стволовая гниль	2024
8	N 56,25559 E 44,01977	Вяз	20	32	0,777	Сухостой, опасный наклон	2024
9	N 56,25568 E 44,01977	Дуб	16	56	1,964	Слом ствола под кроной	2024
10	N 56,25567 E 44,01988	Вяз	22	32	0,844	Сухостой, стволовая гниль	2024
11	N 56,25567 E 44,01999	Вяз	20	18	0,246	Обрыв корней (ывал)	2024
12	N 56,25569 E 44,01994	Ясень	18	14	0,136	Обрыв корней (ывал)	2024
13	N 56,25572 E 44,01988	Вяз	20	22	0,367	Обрыв корней (ывал)	2024
14	N 56,25573 E 44,01996	Ясень	18	18	0,224	Обрыв корней (ывал)	2024
15	N 56,25569 E 44,02013	Ясень	21	26	0,535	Сухостой, стволовая гниль	2024
16	N 56,25569 E 44,02025	Ясень	20	22	0,367	Обрыв корней (ывал)	2024
17	N 56,25579 E 44,02022	Вяз	18	16	0,177	Обрыв корней (ывал)	2024
18	N 56,25577 E 44,02041	Ясень	20	24	0,437	Обрыв корней (ывал)	2024
19	N 56,25578 E 44,02045	Ясень	22	24	0,475	Сухостой, стволовая гниль	2024
20	N 56,25588 E 44,02033	Вяз	20	20	0,303	Сухостой, стволовая гниль	2024
21	N 56,25589 E 44,02031	Вяз	18	18	0,224	Сухостой, стволовая гниль	2024
22	N 56,25596 E 44,02034	Вяз	16	14	0,123	Сухостой, стволовая гниль	2024
23	N 56,25598 E 44,02029	Ясень	18	16	0,177	Обрыв корней (ывал)	2024
24	N 56,25599 E 44,02016	Вяз	18	18	0,224	Обрыв корней (ывал)	2024
25	N 56,25592 E 44,0201	Вяз	20	24	0,437	Обрыв корней (ывал)	2024
26	N 56,25587 E 44,02016	Вяз	20	22	0,367	Сухостой, стволовая гниль	2024
27	N 56,25579 E 44,0199	Вяз	25	56	2,895	Сухостой, стволовая гниль	2024
28	N 56,25572 E 44,01968	Вяз	20	20	0,303	Сухостой, стволовая гниль	2024
29	N 56,25575 E 44,01961	Ясень	18	16	0,177	Сухостой, стволовая гниль	2024
30	N 56,25561 E 44,01958	Ясень	22	28	0,646	Сухостой, стволовая гниль	2024
31	N 56,25585 E 44,01957	Вяз	24	28	0,698	Сухостой, стволовая гниль	2024
32	N 56,25589 E 44,01961	Вяз	20	18	0,246	Сухостой, стволовая гниль	2024
33	N 56,25597 E 44,01963	Вяз	24	34	1,029	Сухостой, стволовая гниль	2024
34	N 56,25596 E 44,01962	Ясень	22	22	0,399	Сухостой, стволовая гниль	2024
35	N 56,25597 E 44,01956	Вяз	23	34	0,991	Сухостой, стволовая гниль	2024
36	N 56,25604 E 44,01955	Вяз	22	22	0,399	Сухостой, стволовая гниль	2024
37	N 56,2562 E 44,01961	Ясень	18	16	0,177	Сухостой, стволовая гниль	2024
38	N 56,25627 E 44,01965	Ясень	18	12	0,1	Сухостой, стволовая гниль	2024
39	N 56,25629 E 44,01976	Вяз	18	16	0,177	Обрыв корней (ывал)	2024
40	N 56,25628 E 44,01979	Вяз	18	12	0,1	Обрыв корней (ывал)	2024
41	N 56,25627 E 44,01983	Вяз	20	30	0,682	Сухостой, стволовая гниль	2024
42	N 56,25643 E 44,02002	Вяз	18	18	0,224	Сухостой, стволовая гниль	2024
43	N 56,2565 E 44,02024	Вяз	23	32	0,878	Сухостой, стволовая гниль	2024
44	N 56,25654 E 44,02021	Вяз	18	14	0,136	Обрыв корней (ывал)	2024
45	N 56,2566 E 44,02018	Ясень	20	20	0,303	Обрыв корней (ывал)	2024
46	N 56,25658 E 44,01997	Ясень	18	16	0,177	Обрыв корней (ывал)	2024
47	N 56,2565 E 44,01991	Ясень	20	24	0,437	Сухостой, стволовая гниль	2024
48	N 56,25644 E 44,01979	Дуб	22	46	1,744	Сухостой, стволовая гниль	2024
49	N 56,25657 E 44,01969	Вяз	22	28	0,646	Сухостой, стволовая гниль	2024
50	N 56,25671 E 44,01973	Ясень	18	18	0,224	Сухостой, стволовая гниль	2024

№ дерева	Координаты	Порода	Высота, м	Диаметр, см	Запас, куб.м	Структурные изъяны, характеризующие аварийность дерева	Сроки проведения мероприятия
51	N 56,25674 E 44,01978	Ясень	20	22	0,367	Сухостой, стволовая гниль	2024
52	N 56,25674 E 44,01987	Ясень	21	26	0,535	Сухостой, стволовая гниль	2024
53	N 56,25677 E 44,01985	Ясень	22	28	0,646	Сухостой, стволовая гниль	2024
54	N 56,25681 E 44,01977	Ясень	16	12	0,09	Сухостой, стволовая гниль	2024
55	N 56,25658 E 44,02074	Дуб	22	62	3,168	Сухостой, стволовая гниль	2024
56	N 56,25666 E 44,02075	Вяз	20	22	0,367	Сухостой, стволовая гниль	2024
57	N 56,25661 E 44,02083	Вяз	16	10	0,063	Сухостой, стволовая гниль	2024
58	N 56,2566 E 44,02086	Вяз	20	24	0,437	Сухостой, стволовая гниль	2024
59	N 56,25659 E 44,02087	Вяз	20	22	0,367	Сухостой, стволовая гниль	2024
60	N 56,25652 E 44,02083	Вяз	21	24	0,456	Обрыв корней (вывал)	2024
61	N 56,2564 E 44,0208	Ясень	21	30	0,712	Обрыв корней (вывал)	2024
62	N 56,25637 E 44,02079	Вяз	18	18	0,224	Сухостой, стволовая гниль	2024
63	N 56,25638 E 44,0208	Вяз	19	22	0,351	Сухостой, стволовая гниль	2024
64	N 56,25628 E 44,02048	Вяз	20	24	0,437	Сухостой, стволовая гниль	2024
65	N 56,25632 E 44,02041	Вяз	24	28	0,698	Сухостой, стволовая гниль	2024
66	N 56,25632 E 44,02024	Ясень	20	18	0,246	Обрыв корней (вывал)	2024
67	N 56,25627 E 44,02011	Ясень	18	12	0,1	Сухостой, стволовая гниль	2024
68	N 56,2564 E 44,02052	Ясень	21	16	0,203	Сухостой, стволовая гниль	2024
69	N 56,25637 E 44,02038	Ясень	20	18	0,246	Сухостой, стволовая гниль	2024
70	N 56,25618 E 44,02054	Ясень	16	12	0,09	Сухостой, стволовая гниль	2024
71	N 56,25615 E 44,02062	Вяз	18	16	0,177	Обрыв корней (вывал)	2024
72	N 56,25616 E 44,02067	Вяз	22	26	0,557	Слом ствола под кроной	2024
73	N 56,25612 E 44,02083	Вяз	16	10	0,063	Сухостой, стволовая гниль	2024
74	N 56,25612 E 44,02083	Вяз	16	12	0,09	Сухостой, стволовая гниль	2024
75	N 56,25609 E 44,02082	Вяз	20	18	0,246	Обрыв корней (вывал)	2024
76	N 56,25616 E 44,02082	Вяз	24	24	0,513	Сухостой, стволовая гниль	2024
77	N 56,25613 E 44,02091	Вяз	24	34	1,029	Сухостой, стволовая гниль	2024
78	N 56,25611 E 44,02099	Вяз	22	28	0,646	Сухостой, стволовая гниль	2024
79	N 56,2562 E 44,02114	Вяз	22	22	0,399	Сухостой, стволовая гниль	2024
80	N 56,25622 E 44,02114	Ясень	24	32	0,912	Сухостой, стволовая гниль	2024

ЗАКЛЮЧЕНИЕ

С целью недопущения причинения вреда жизни и здоровью граждан, ущерба государственному имуществу, имуществу граждан и юридических лиц и предотвращения негативных процессов провести рубку аварийных деревьев около деревни Анкудиновка породы

вяз в количестве 48 штук объемом 25,001 куб.м,

ясень в количестве 27 штук объемом 9,138 куб.м,

дуб в количестве 5 штук объемом 8,065 куб.м.

Мероприятия, необходимые для предупреждения повреждения или поражения смежных деревьев, осуществляются в соответствии с правилами санитарной безопасности в лесах от 09.12.2020 № 2047, правилами осуществления мероприятий по предупреждению распространения вредных организмов от 09.11.2020 № 912, а также правилами заготовки древесины и особенностями заготовки древесины в лесничествах, указанных в статье 23 Лесного кодекса Российской Федерации от 01.12.2020 № 993.

Исполнитель работ по проведению обследования аварийных деревьев:

инженер по лесопользованию МКУ «Нижегородлес»

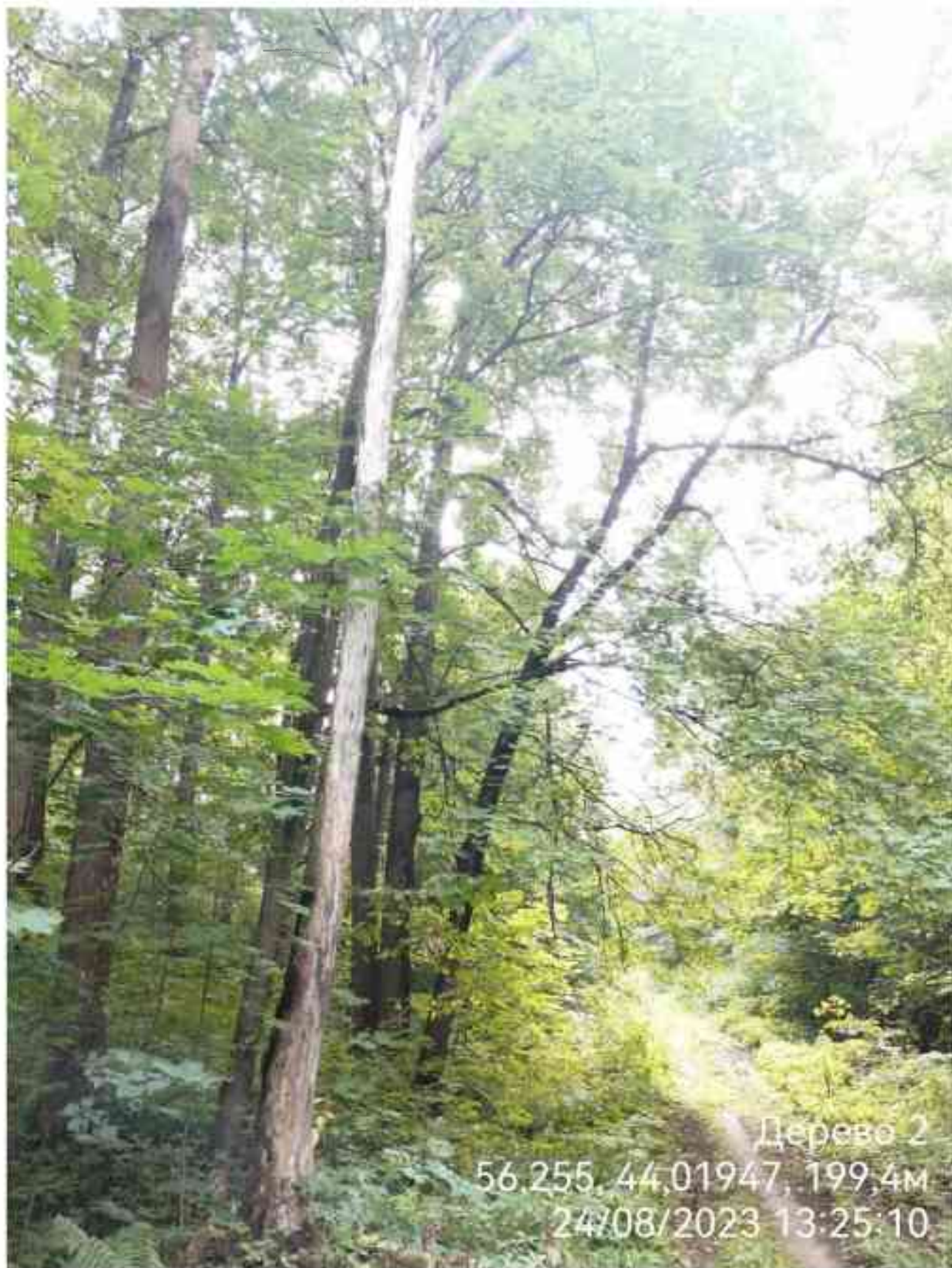
Ф.И.О. Белоненко А.В.

Подпись _____

Дата составления документа 20.10.2023 Телефон 8(831)-412-99-84

Материалы фотофиксации:





Дерево 2
56.255, 44.01947, 199,4м
24/08/2023 13:25:10



Дерево 3
56,25506, 44,01924, 191,1м
24/08/2023 13:25:55



Дерево 4
56,2551, 44 01974, 203,0м
24/08/2023 13:26:43









Дерево 8
56,2556, 44,01973, 199,1м
24/08/2023 13:32:23



Дерево 9
56,25571, 44,01971, 211,8м
24/08/2023 13:33:36

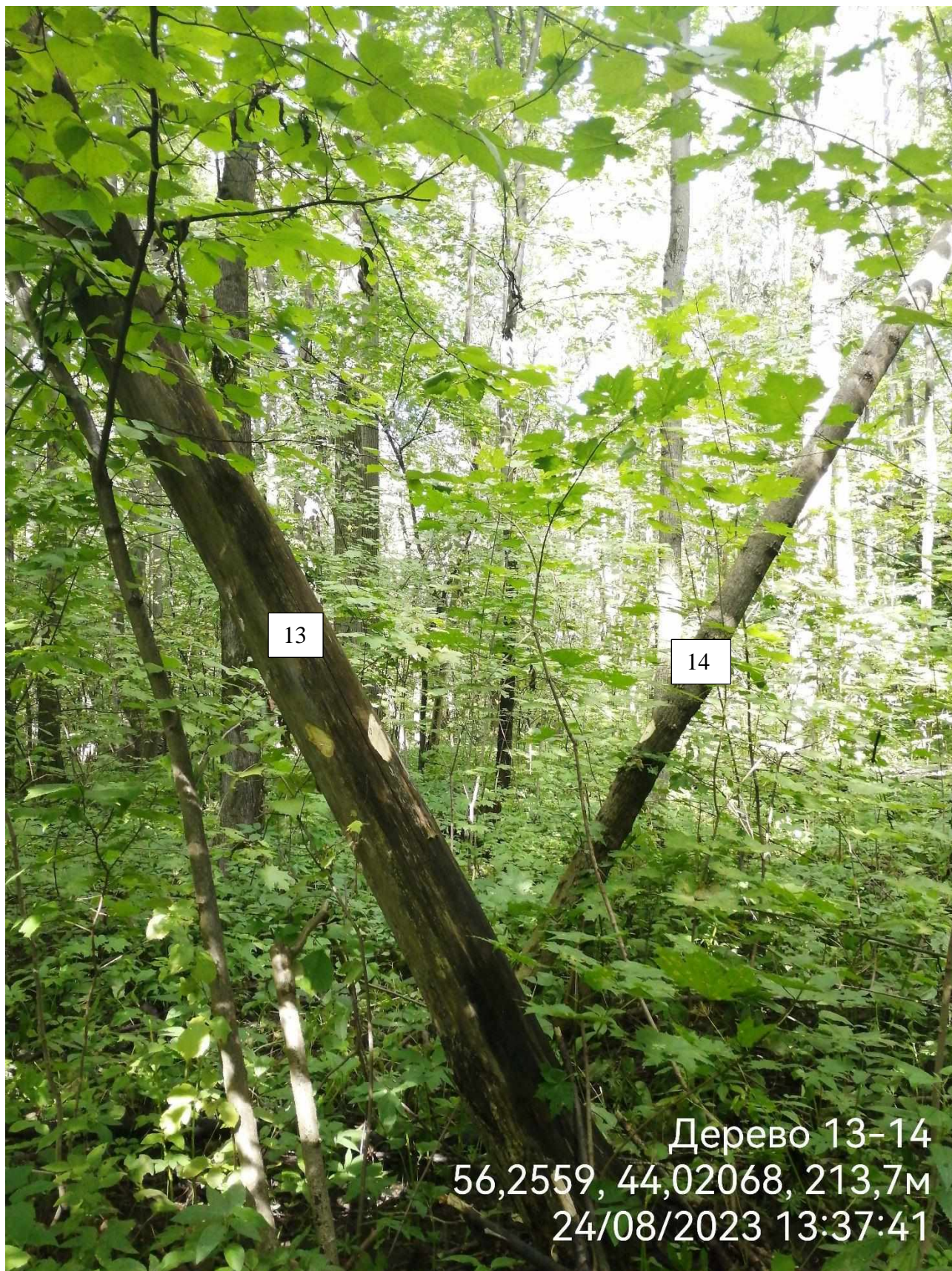


Дерево 10
56,25568, 44,0199, 207,5м
24/08/2023 13:34:53





Дерево 12
56,25571, 44,01999 286,8м
24/08/2023 13:36:28



13

14

Дерево 13-14
56,2559, 44,02068, 213,7м
24/08/2023 13:37:41



Дерево 15
56,25584, 44,02027, 207,1м
24/08/2023 13:39:30



Дерево 16
56,25569, 44,0203, 202,5м
24/08/2023 13:41:14





Дерево 18
56,25578, 44,0204, 203,4м
24/08/2023 13:43:31



Дерево 19
56,25575, 44,0205, 205,4м
24/08/2023 13:44:11



Дерево 20
56,25588, 44,02038, 203,9м
24/08/2023 13:46:15



Дерево 21
56,25596, 44,02028, 208.4м
24/08/2023 13:46:43





Дерево 24
56,25605, 44,02046, 192,2м
24/08/2023 13:48:47





Дерево 26
56.25585, 44.02015, 193,4м
24/08/2023 13:50:30



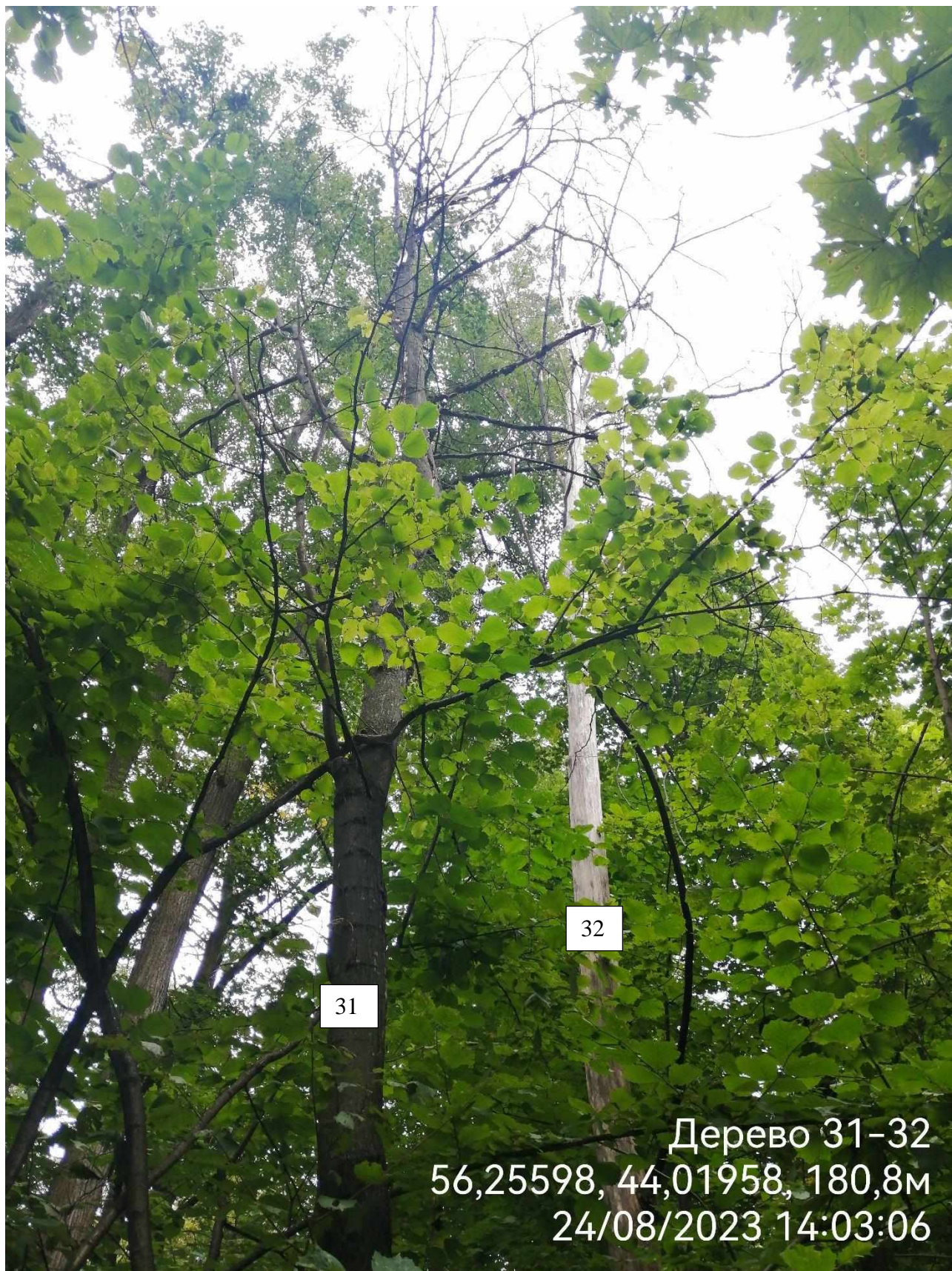
Дерево 27
56,2558, 44,0199, 194,7м
24/08/2023 13:51:19





30

Дерево 30
56,25573, 44,01947, 191,8м
24/08/2023 13:55:37





Дерево 33
56,25595, 44,01947, 184,6м
24/08/2023 14:03:55







Дерево 38
56,25628, 44,01989, 187,1м
24/08/2023 14:08:18





Дерево 41
56,2564, 44,02002, 198,1м
24/08/2023 14:09:45







Дерево 44
56.25648, 44.02063, 202.6м
24/08/2023 14:13:05



Дерево 45
56.2566, 44.02057, 201,5м
24/08/2023 14:13:51



Дерево 46
56.25659, 44.02005, 211,0 м
24/08/2023 14:15:00



Дерево 47
56,25662, 44,02009, 203,3м
24/08/2023 14:15:29



Дерево 48
56.25639, 44.02018, 211,3м
24/08/2023 14:16:49



49

Дерево 49
56,2566, 44,01981, 189,5м
24/08/2023 14:18:48





Дерево 51
56,25681, 44,01989, 178,6м
24/08/2023 14:20:32





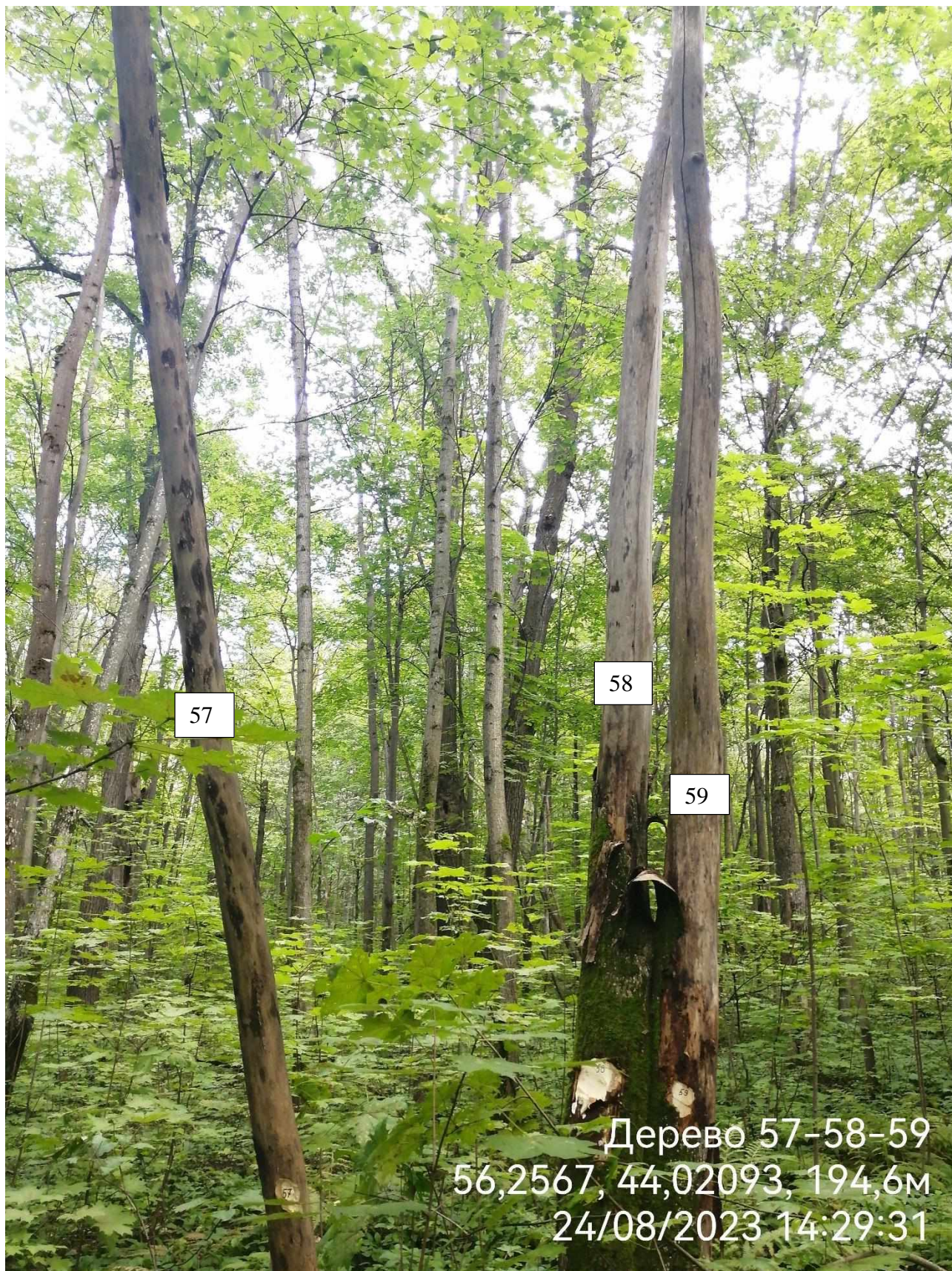
Дерево 53
56,25676, 44,02004, 182,6м
24/08/2023 14:21:42





Дерево 55
56.25665, 44.02076, 195,1м
24/08/2023 14:27:15





57

58

59

Дерево 57-58-59
56,2567, 44,02093, 194,6м
24/08/2023 14:29:31



Дерево 60
56.25655, 44.02108, 197.8м
24/08/2023 14:30:31







Дерево 65
56,2563, 44,02062, 187,2м.
24/08/2023 14:34:53







Дерево 68
56,25651, 44,02071, 187,8м
24/08/2023 14:39:57







Дерево 71
56,25617, 44,0208, 171,7м
24/08/2023 14:43:37



Дерево 72
56.25619, 44.021, 174,0м
24/08/2023 14:44:08





Дерево 75
56.25607, 44.02095, 176.1м
24/08/2023 14:45:44



Дерево №
56,25614 44 02103, 183,5м
24/08/2023 14:46:51



Дерево 77
56.25613, 44.02108, 183,1м
24/08/2023 14:47:43



